

# Raumordnung in der ausschließlichen Wirtschaftszone

## Stralsund, 20. Juli 2016



# Ausgangslage

Zunehmende Konflikte zwischen Nutzungen sowie zwischen Nutzungen und Umwelt- und Naturschutz

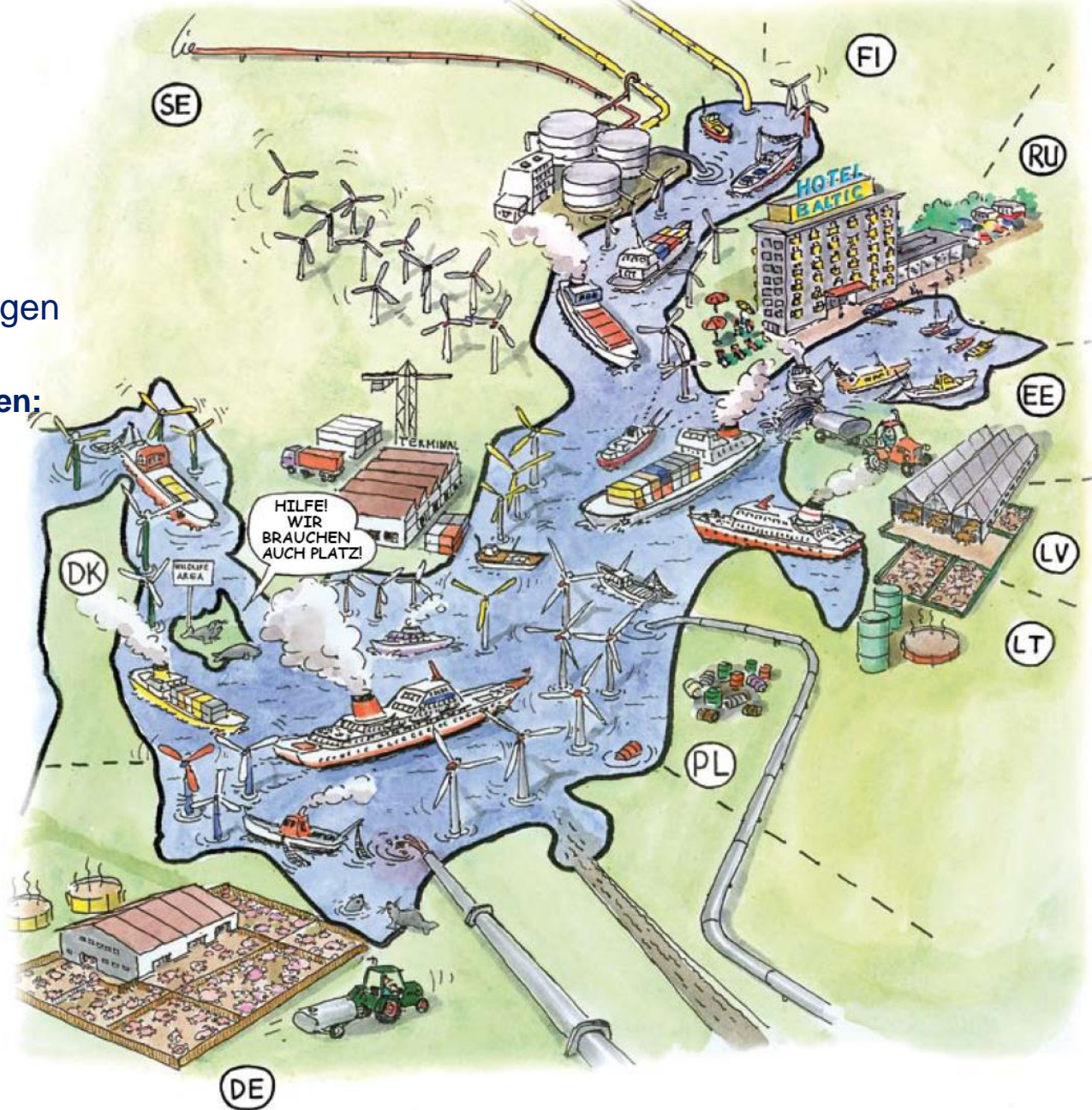
## Traditionelle Nutzungen und Aktivitäten:

- Schifffahrt (auch Sportbootschifffahrt)
- Fischerei
- Öl- und Gasgewinnung
- Sand- und Kiesgewinnung
- Pipelines
- Strom- und Telekommunikationskabel
- militärische Übungsgebiete
- wissenschaftliche Meeresforschung
- Tourismus

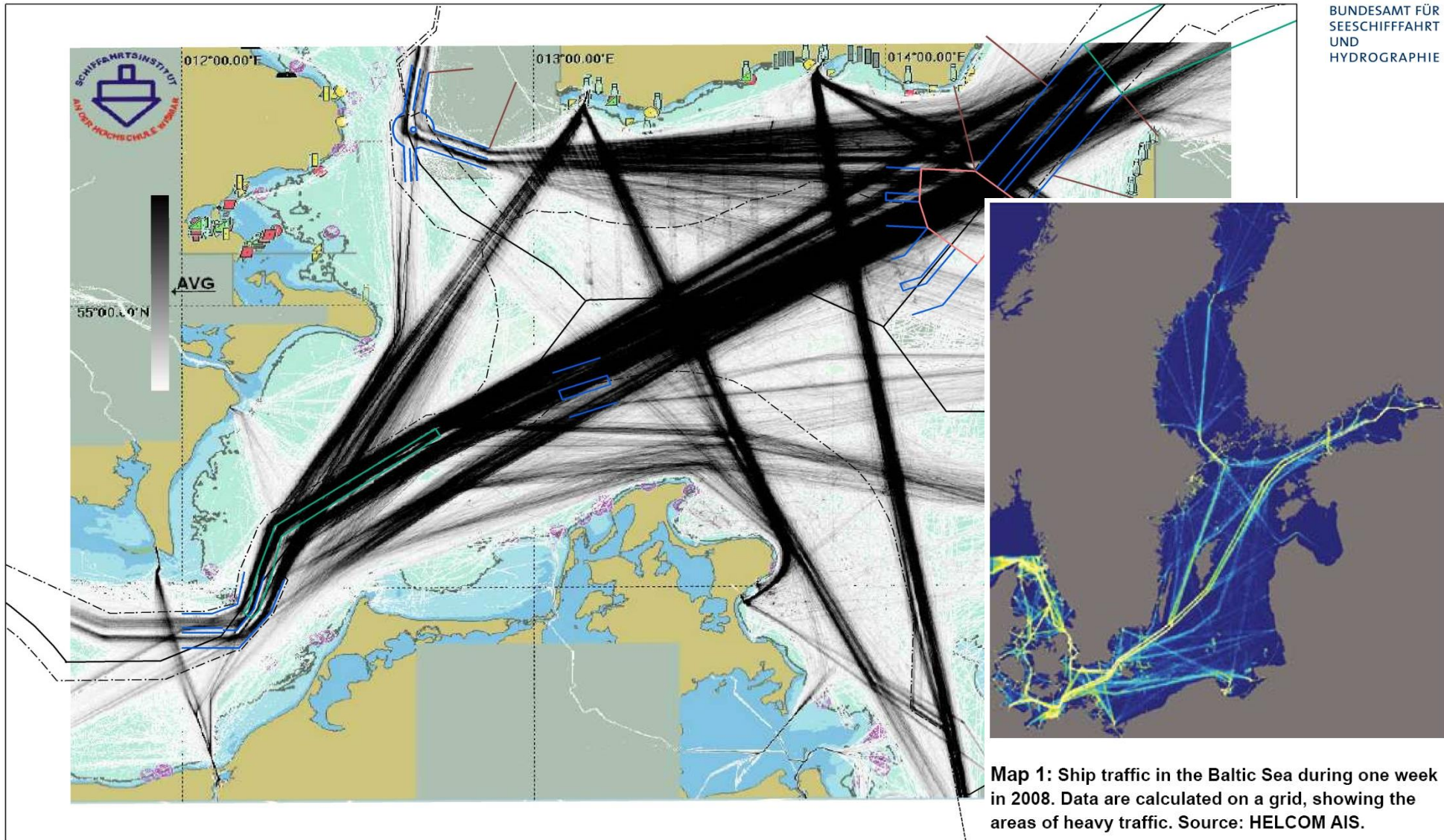
## Neue Nutzungen:

- Offshore-Windparks

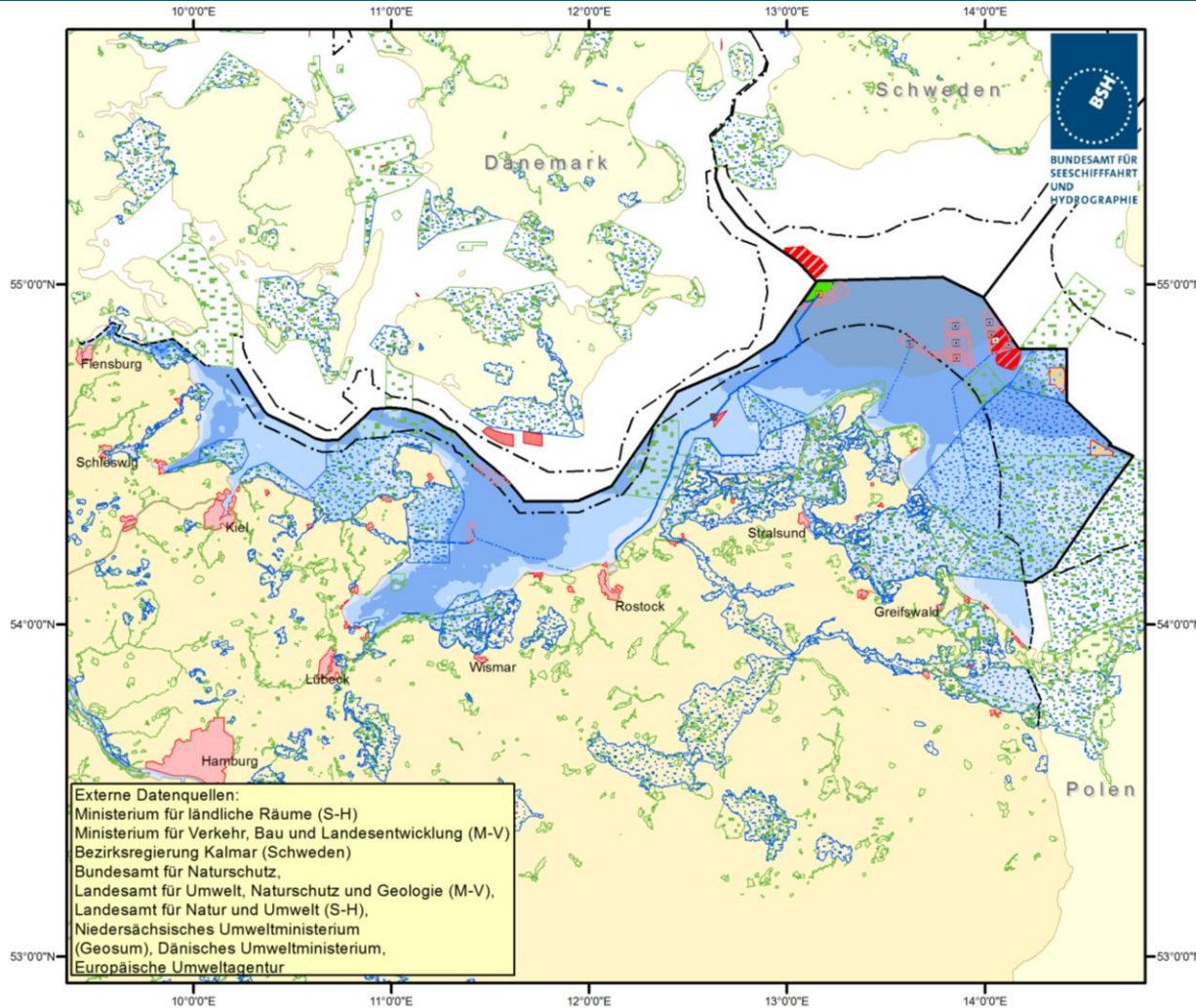
(WWF- Comic aus INTERREG-Projekt BaltSeaPlan)



# Ostsee: AIS-Daten

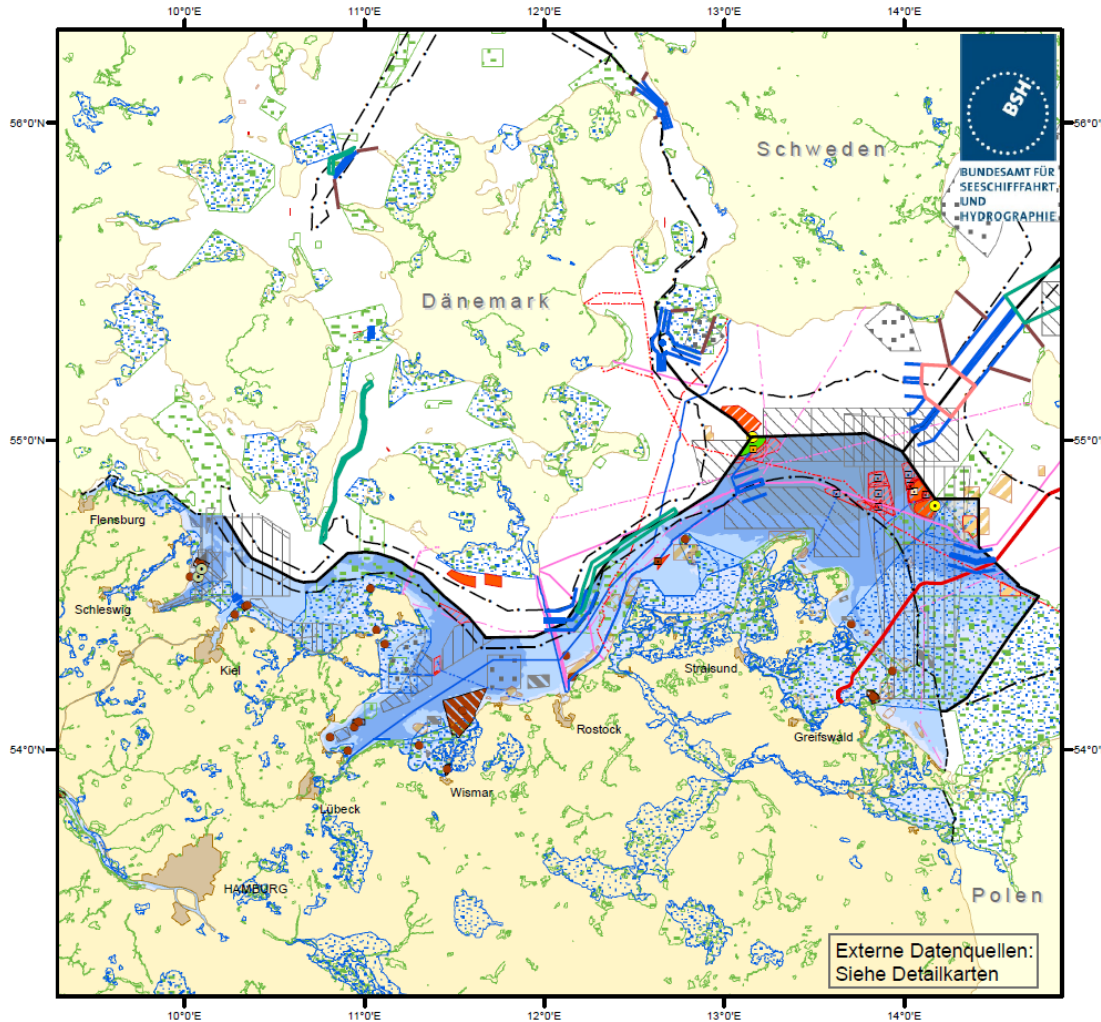


# Ostsee: Offshore Windparks und Naturschutzgebiete



Windparks (AWZ)  
Beantragt: 17  
Genehmigt: 3 (210 WEA)  
In Betrieb: 1, in Bau: 1  
Im Küstenmeer: 1 Windpark  
in Betrieb  
2 Ablehnungen

# Ostsee: Sämtliche Nutzungen und Schutzgebiete

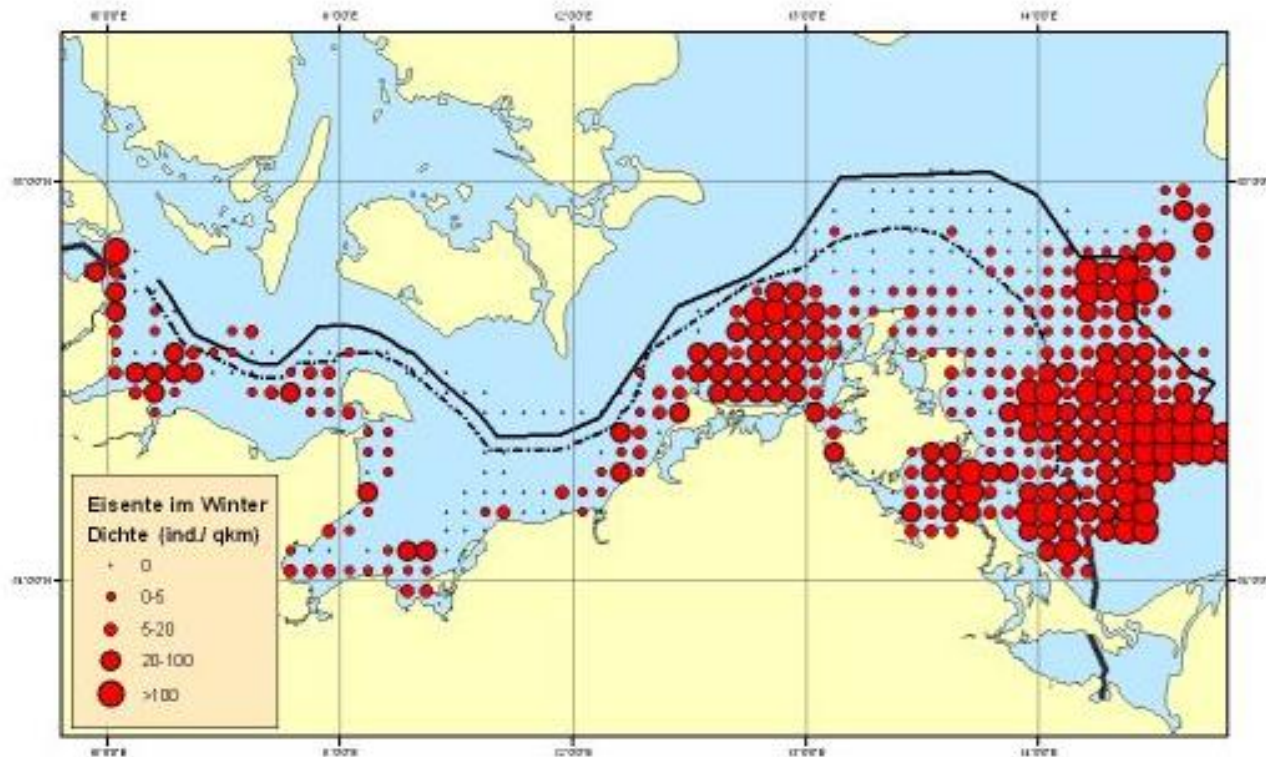


<p><b>Grenzen</b></p> <ul style="list-style-type: none"> <li>— Festlandssockel/AWZ</li> <li>- - 12-Seemeilenzone/Küstenmeer</li> <li>- - Internationale Grenze</li> <li>▨ Sperrgebiet</li> <li>▨ Reede</li> </ul> <p><b>Offshore Windparks</b></p> <ul style="list-style-type: none"> <li>■ in Betrieb</li> <li>■ im Bau</li> <li>▨ genehmigt</li> <li>▨ beantragt</li> <li>▨ nicht genehmigt</li> </ul> <p><b>Besondere Eignungsgebiete</b></p> <ul style="list-style-type: none"> <li>▨ zur Nutzung von Offshore Windenergie</li> </ul> <p><b>Kabel</b></p> <ul style="list-style-type: none"> <li>— Energiekabel, in Betrieb</li> <li>— Energiekabel, im Bau</li> <li>— Energiekabel, genehmigt</li> <li>— Energiekabel, beantragt</li> <li>— Datenkabel, in Betrieb</li> <li>— Datenkabel, beantragt</li> <li>— Datenkabel, außer Betrieb</li> <li>— Datenkabel, Betrieb unklar</li> </ul> <p><b>Plattformen</b></p> <ul style="list-style-type: none"> <li>● Messplattform, in Betrieb</li> <li>○ Messplattform, beantragt</li> <li>○ Erdöl-Förderplattform, rückgebaut</li> <li>■ Umspannplattform, in Betrieb</li> <li>■ Umspannplattform, im Bau</li> <li>■ Umspannplattform, genehmigt</li> <li>■ Umspannplattform, beantragt</li> </ul> <p><b>Rohrleitungen</b></p> <ul style="list-style-type: none"> <li>— Erdgas, in Betrieb</li> <li>— Erdgas, im Bau</li> <li>— Erdgas, genehmigt</li> <li>— Erdgas, beantragt</li> </ul>	<p><b>Schifffahrt</b></p> <ul style="list-style-type: none"> <li>— Verkehrstrennungsgebiet</li> <li>— Tiefwasserweg</li> <li>— Vorsichtsgebiet</li> <li>— Küstenverkehrszone</li> <li>— Schifffahrtsweg, empfohlen</li> <li>— Schifffahrtsweg, nicht klassifiziert</li> </ul> <p><b>Militärische Übungsgebiete</b></p> <ul style="list-style-type: none"> <li>□ nicht klassifiziert</li> <li>▨ Sperrgebiet</li> <li>▨ Torpedo-Übungsgebiet</li> <li>▨ U-Boot-Tauchgebiet</li> <li>▨ Schiess-Übungsgebiet</li> <li>▨ Minenjagd-Übungsgebiet</li> <li>▨ Flugübungsgebiet</li> </ul> <p><b>Sedimentgewinnung</b></p> <ul style="list-style-type: none"> <li>▨ Abbau</li> <li>□ z.Zt. kein Abbau</li> <li>▨ Planfeststellung</li> <li>▨ Bewilligung</li> </ul> <p><b>Einbringungsgebiete</b></p> <ul style="list-style-type: none"> <li>● Baggergut</li> <li>▲ ehemalige Munitionsversenkung</li> <li>■ Baggergut</li> <li>▨ Baggergut (aufgegeben)</li> <li>▨ ehemalige Munitionsversenkung</li> </ul> <p><b>Naturschutzgebiete</b></p> <ul style="list-style-type: none"> <li>▨ Natura2000 SCI</li> <li>▨ Natura2000 SPA</li> </ul>
--	---

Geodätisches Datum: WGS 84  
Kartenprojektion: Mercator (54°N)

BSH / M5 - 22.08.2013

## Verteilung der Eisente (clangula hyemalis) im Winter



Quelle: Luftaufnahmen  
2002-2007

Quelle: BSH und Forschungs- und Technologiezentrum Büsum

# Raumordnungsplan AWZ Ostsee



Vorranggebiet Windenergie (rot)

keine WEA in Natura 2000 Gebieten und in Vorranggebieten für die Schifffahrt (blau)

# EU-Richtlinie zur Meeresraumordnung

**RICHTLINIE 2014/89/EU DES EUROPÄISCHEN PARLAMENTS UND DES RATES  
vom 23. Juli 2014 - zur Schaffung eines Rahmens für die maritime Raumplanung**

## Übergreifende Themen

- Mitgliedstaaten arbeiten maritime Raumplanung aus und setzen diese um
- Mitgliedstaaten erstellen maritime Raumordnungspläne (zeitliche, räumliche Darstellung)
- Zuständigkeit für Form und Inhalt liegt bei Mitgliedstaaten
- Mitgliedstaaten einer Meeresregion arbeiten zusammen, um Kohärenz der maritimen Raumordnungspläne abzustimmen (z.B. HELCOM/VASAB; Ostseestrategie); länderübergreifende Fragen
- nachhaltige Entwicklung und nachhaltiges Wachstum im Meeresbereich unter Anwendung eines Ökosystem-Ansatzes unterstützen und die Koexistenz einschlägiger Tätigkeiten und Nutzungsarten fördern

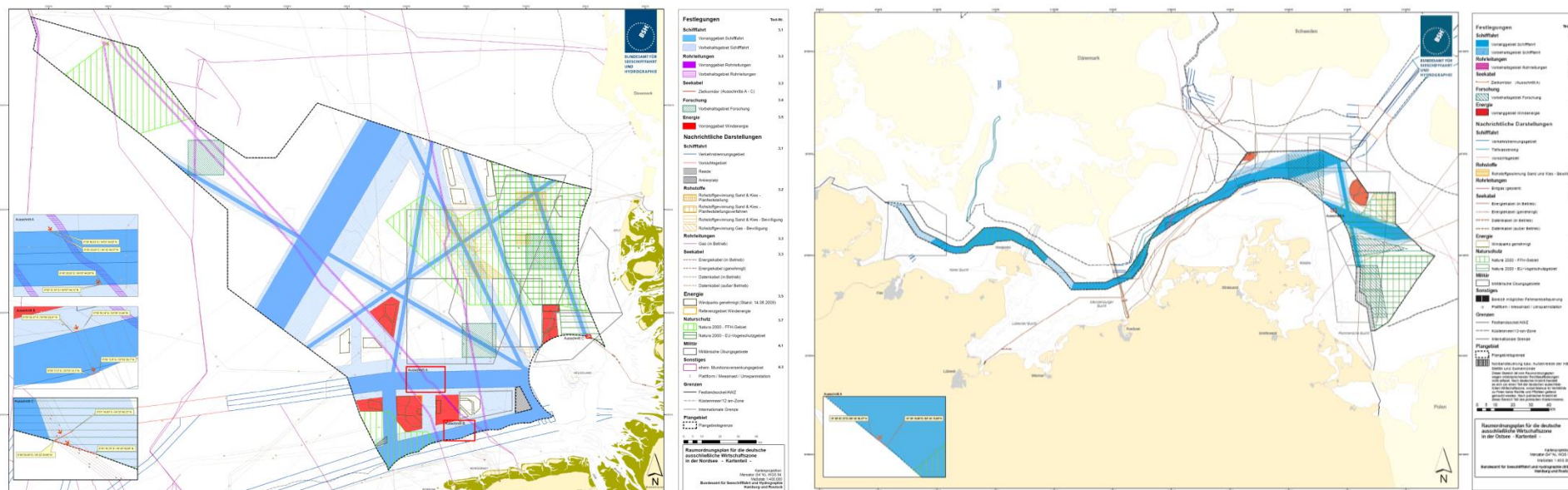


# Meeresraumordnung in Deutschland



BUNDESAMT FÜR  
SEESCHIFFFAHRT  
UND  
HYDROGRAPHIE

## AWZ - Meeresraumpläne aktuell von 2009



- Verkündung der Absicht zur Fortschreibung vorauss. 2017
- Berücksichtigung
  - von Erkenntnissen aus internationalen Projekten und wissenschaftlichen Untersuchungen,
  - Anforderungen aus den Bundesfachplänen Offshore (strategische, räumliche Stromnetzplanung)
  - des MSRL-Maßnahmeprogramms u.a.

# Internationale Kooperation in der MRO

→ große Bedeutung aufgrund grenzüberschreitender Nutzungen und Meeresumweltschutz

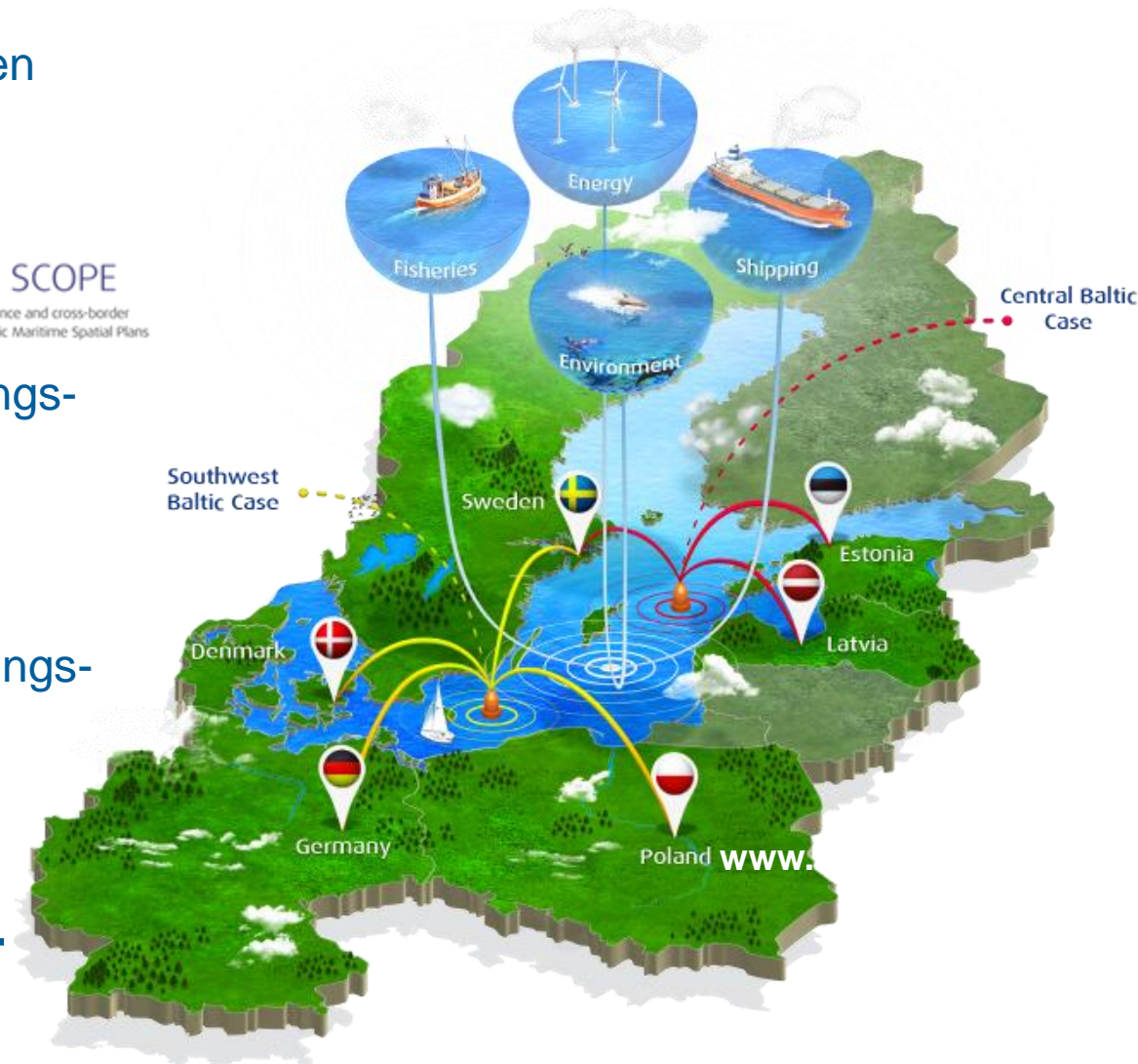
## Projekt Baltic SCOPE (2015-2017)



- Kooperation zwischen Raumordnungsbehörden im Ostseeraum

### Ziele:

- Verbesserung der nationalen Planungsprozesse
- Entwicklung gemeinsamer Lösungen für grenzüberschreitende Konflikte



Vielen Dank!



BUNDESAMT FÜR  
SEESCHIFFFAHRT  
UND  
HYDROGRAPHIE

