

Eine Patenschaft bedeutet für Sie ...

- eine große persönliche Freude und ein gutes Gefühl,
- als Dank und Erinnerung eine individuelle Urkunde,
- eine Spendenquittung (steuerlich absetzbar),
- Einladungen zu exklusiven Patenschaftsaktionen
- und auf Wunsch ein Ehrenplatz an der Patenschaftswand.



Und wann werden Sie Pate?



Kontakt

Dipl.-Biol. Ines Martin
Tel.: +49 3831 2650-320
ines.martin@meeresmuseum.de

Deutsches
Meeresmuseum
Katharinenberg 14 – 20
18439 Stralsund

Spendenkonto:
Sparkasse Vorpommern
IBAN: DE28150505000100118704
BIC: NOLADE21GRW

Tel.: +49 3831 2650-210
Fax: +49 3831 2650-209
info@meeresmuseum.de

Verwendungszweck: Patenschaft
DMM für Sammlungsobjekt bzw.
Patentier (z. B. Seedler)

deutsches-meeresmuseum.de

Stand: Jan. 2018, Änderungen vorbehalten
Fotos: Johannes-Maria Schlorke,
Jan-Peter Reichert/DMM



Die Stiftung Deutsches Meeresmuseum wird gefördert von:



Die Beauftragte der Bundesregierung
für Kultur und Medien



Mecklenburg
Vorpommern
MV fast geht.



Hansestadt
Stralsund

... und für Lederschildkröte Marlene ...

sowie alle anderen „Patenkinder“, dass der Erhalt unserer Sammlungsschätze und Aquarienschätze auch zukünftig spannende Geschichten aus dem Deutschen Meeresmuseum sichert.

Entdecken und bewahren Sie
Sammlungs- und Aquarienschätze
des Deutschen Meeresmuseums

Von Forschern und Sammlern

So lässt sich die Erfolgsgeschichte des Deutschen Meeresmuseums zusammenfassen, die 1951 in Stralsund begann. Viele engagierte Menschen haben die Faszination der Ozeane in die Hansestadt gebracht und damit die Liebe zum Meer über Generationen weiter getragen.



Über 45 000 meereskundliche Exponate

umfasst der einzigartige wissenschaftliche Fundus! Er ist die Lebensader des Museums – ohne sie gäbe es

- keine Ausstellungen,
- keine sammlungsbasierte Forschung,
- unseren Kindern nichts zu erzählen.

Ob Vogelpräparat, Walskelett oder Schiff: jedes Exponat ist von unersetzbarem Wert!

Über 6 500 Aquarienbewohner

leben im OZEANEUM und MEERESMUSEUM. Die Becken mit Meerestieren sind die lebende Ergänzung der Ausstellungen. Ohne sie gäbe es

- keine lebendigen Aquarien,
- keine Forschung an Fischen und Meeresschildkröten
- und keinen Blick in die Unterwasserwelt.

Fische, Korallen, Krebse und Seepferdchen zeigen die Schönheit der Meere und deren Artenvielfalt.



Sammlungen erhalten – Schätze bewahren

Unter diesem Motto suchen wir Freunde und Förderer, die das Deutsche Meeresmuseum mit einer Sammlungs- oder Aquarienpatenschaft unterstützen.

Pate werden!

Für fünf Jahre kann jeder eine Patenschaft für ein „Patenkind“ seiner Wahl übernehmen. Entdecken und bewahren Sie mit Ihrer Entscheidung für ein Ausstellungsobjekt oder ein Aquarientier ein Stück Museumsgeschichte. Ihr einmaliger Beitrag kommt ausschließlich den Sammlungen bzw. Aquarien des Museums zugute.

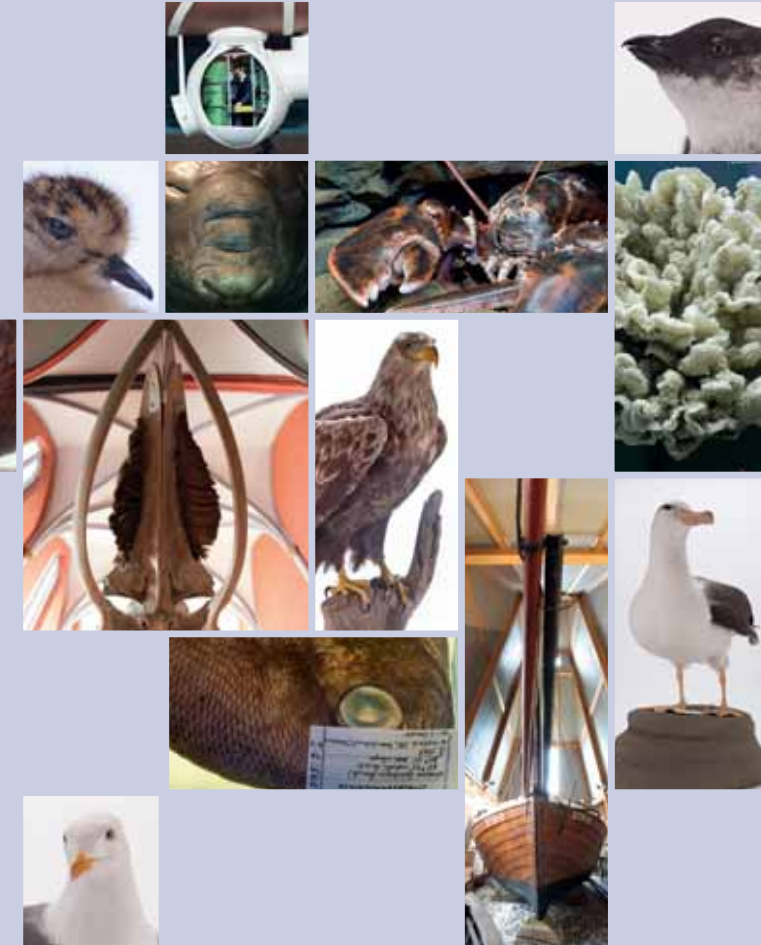
Schenken Sie z. B.

- dem Vogelpräparat ein glänzendes Gefieder,
- den Walknochen eine Schönheitspflege,
- dem Krebs im Magazin ein neues Glas oder
- dem Fisch seinen naturgetreuen Lebensraum.

So finden Sie Ihren Museumsschatz

Eine Übersicht möglicher Patenschaften finden Sie

- im Internet unter meeresmuseum.de,
- im Patenschaftskatalog
- oder sprechen Sie uns an.



Ihr Favorit ist gefunden – dann kontaktieren Sie uns!