

Förderverein Deutsches Meeresmuseum e. V.  
Katharinenberg 14-20  
18439 Stralsund

## Mein Mitgliedsantrag



Der Förderverein Deutsches Meeresmuseum e. V. ist ein gemeinnützig tätiger Verein. Wir verweisen gern auf die Möglichkeit sich unter

[deutsches-meeresmuseum.de/freunde-foerderer/foerderverein/](https://www.deutsches-meeresmuseum.de/freunde-foerderer/foerderverein/)

über die Satzung, Förderprojekte sowie über die Arbeit des Vereins aktuell zu informieren.

## Jahresbeiträge

Die Aufnahmegebühr beträgt einmalig 40,00 € pro Mandat.

### Persönliche Mitglieder

Einzelmitglied	40,00 €
Ehepaare	50,00 €
Seniorenehepaare	40,00 €
Senioren	30,00 €
Schüler/Studenten	15,00 €
Familien mit Kindern	50,00 €

Kinder und Schüler werden bis zum 18. Lebensjahr in der Mitgliedschaft für Familien berücksichtigt.

### Juristische Mitglieder 150,00 €

Vereinskonto bei der Sparkasse Vorpommern

**IBAN** DE34 1505 0500 0100 0609 78

**BIC** NOLADE21GRW

Wir freuen uns, Sie als weiteres Mitglied in unserem Verein zu begrüßen.

## Wie erreichen Sie uns?

### Postanschrift:

Förderverein Deutsches Meeresmuseum e. V.  
c/o Deutsches Meeresmuseum  
Katharinenberg 14-20  
18439 Stralsund

Telefon 1: +49 3831 2650-205  
Telefon 2: +49 176 63 822 016  
Fax: +49 3831 2650-309  
E-Mail: [fdm@meeresmuseum.de](mailto:fdm@meeresmuseum.de)

1. Vorsitzender Matthias Wolters  
2. Vorsitzender Jochen Lamp  
Geschäftsführer Dr. Thomas Förster  
Schatzmeisterin Edith Niemann  
Schriftführerin Heidi Schüller  
Vereinssekretariat Simone Krüger

Gedruckt auf 100% Recycling-Papier. Stand: Dezember 2017  
Fotos: Jan-Peter Reichert/Deutsches Meeresmuseum,  
Rico Nestmann, Hans-Georg Reibiger, Johannes-Maria Schlorke,  
Heidi Schüller



# Förderverein Deutsches Meeresmuseum e. V.





Der Förderverein Deutsches Meeresmuseum e. V. wurde 1991 mit dem Ziel gegründet, die Stiftung Deutsches Meeresmuseum ideell und materiell zu unterstützen.

### Das Deutsche Meeresmuseum mit vier Museumsstandorten

Im MEERESMUSEUM Stralsund sind seit 1951 die Ausstellungen zur Meereskunde sowie die Artenvielfalt der tropischen und subtropischen Meere in Aquarien im ehemaligen Dominikanerkloster St. Katharinen zu bestaunen.

Auf der Stralsunder Hafeninsel zeigt das OZEANEUM Ausstellungen und Aquarien der Kaltwassermeere sowie Walmmodelle in Originalgröße.

Das NAUTINEUM auf dem Dänholm in Stralsund ist Sammlungsstandort für zahlreiche Originallexponate der Küstenfischerei und Meeresforschung.

Das Naturkundemuseum NATUREUM im Nationalpark „Vorpommersche Boddenlandschaft“ beherbergt Ausstellungen zum Naturraum Darßer Ort, zur Ostseeküste und zu den Tieren der Region.

Erfahren Sie mehr über das Deutsche Meeresmuseum und seine vier Standorte sowie über unseren Förderverein bei einem Besuch in unseren Museumshäusern und unter [deutsches-meeresmuseum.de](http://deutsches-meeresmuseum.de)

## Warum MITGLIED werden?

- attraktives Bildungsangebot mit Vorträgen
  - über Leben, Lebensformen im Meer und Küsten
  - zur Meeresbiologie, -ökologie, -geologie und -forschung
  - zu Hydrographie und Seerecht
  - Küstenformen und Küstenschutzgebiete
- Teilnahme an Exkursionen und Jahresfahrten
- kostenfreier Eintritt zu den Ausstellungen von MEERESMUSEUM, OZEANEUM, NAUTINEUM und NATUREUM
- Mitteilungen über
  - die Arbeit der Stiftung Deutsches Meeresmuseum
  - Veranstaltungstipps
  - Informationen über Förderprojekte des Vereins

## Was fördert der Verein?

In den letzten Jahren unterstützte der Förderverein mit Sach- und Geldspenden unter anderem folgende Projekte:

Mit Mitteln des Fördervereins wurde die Ausstellung HAITANIC realisiert, die sich für den Schutz der bedrohten Haie einsetzt.



Die Vereinsmitglieder unterstützen regelmäßig personell und finanziell den Erhalt der Boote und anderer Großobjekte im NAUTINEUM.



Ein Humboldtcalmar – ein Beitrag zum Themenjahr 2016 „Kraken & Konsorten“.



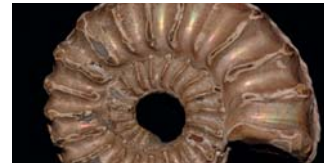
Ein von den Mitgliedern finanziertes Spielzeugschiff konnte zum 25. Jubiläum des NATUREUMs eingeweiht werden.



Durch eine anteilige Finanzierung konnte ein Relieftisch zur Küstendynamik am NATUREUM aufgestellt werden.\*



Ankauf einer umfangreichen Molluskensammlung.



Mit Mitteln des Fördervereins wurde eine aus 200 Exponaten bestehende Sammlung zu Haien erworben.



Die mit \* gekennzeichneten Projekte wurden von der Norddeutschen Stiftung für Umwelt und Entwicklung (NUE) kofinanziert.



Hiermit erkläre(n) ich/wir den Beitritt als persönliches/juristisches Mitglied in den Förderverein Deutsches Meeresmuseum e. V.

Name/Vorname/Firma: .....

Geb.-Datum: .....

Ehepartner/Lebensgefährte: .....

Anzahl Kinder/Geb.-Daten: .....

Straße: .....

PLZ/Ort: .....

Telefon: .....

E-Mail: .....

Einzelmitglied  Familie mit Kindern

Ehepaar/Lebensgemeinschaft  Senioren-Ehepaar

Senioren  Juristisches Mitglied

Schüler/Studenten (durch Ausweis zu belegen)

**Aus organisatorischen Gründen bitten wir alle Mitglieder, dem SEPA-Lastschriftmandat (wiederkehrend) zuzustimmen.**

Ich ermächtige – bis auf Widerruf – den Förderverein Deutsches Meeresmuseum e. V., den fälligen Jahresbeitrag von meinem Konto im Lastschriftverfahren einzuziehen (Gläubiger-ID DE75ZZZ00000197663).

**Hinweis:** Ich kann innerhalb von acht Wochen, beginnend mit dem Belastungsdatum, die Erstattung des belastenden Betrages verlangen. Es gelten dabei die mit meinem Kreditinstitut vereinbarten Bedingungen.

Kontoinhaber: .....

Name der Bank: .....

IBAN: .....

BIC: .....

.....  
Datum/Unterschrift

(Alle Daten unterliegen dem Datenschutz und dienen nur dem internen Gebrauch. Es erfolgt keine Weitergabe an Dritte.)